

Согласовано

Инд. № подл.

Подп. и дата

Взам инд. №

Ведомость рабочих чертежей основного комплекта

Лист	Наименование	Примечание
1	Общие данные	
2	План полов на отм. 0.000 между осями 26–62 и /I–П	
3	План проезжей части на отм. 0.000 между осями 26–62 и /I–П	
4	Схема расположения лотков	

Общие данные

1. Рабочие чертежи разработаны на основании задания на проектирование.
2. Рабочие чертежи выполнены в соответствии с действующими нормами, правилами и стандартами и предусматривают устройство полов между осями 26–62 и /I–П.
3. Чертежи разработаны в соответствии с требованиями следующих документов: СП 63.13330.2018 "Бетонные и железобетонные конструкции", СП 56.13330.2021 "СНиП 31–03–2001. Производственные здания", СП 28.13330.2017 "СНиП 2.03.11–85. Защита строительных конструкций от коррозии", СП 20.13330.2016 "СНиП 2.01.09–85. Нагрузки и воздействия", СП 29.13330.2011 "СНиП 2.03.13–88. Полы", Федеральный закон от 22 июля 2008 года "123–ФЗ "Технический регламент о требованиях пожарной безопасности."
4. Монтажные работы выполнять в соответствии с требованием СНиП 12.03–2001 "Безопасность труда в строительстве. Часть 1" и СНиП 12.04–2002 Безопасность труда в строительстве. Часть 2".
5. Материалы и изделия, входящие в перечень продукции, подлежащей обязательной сертификации в области пожарной безопасности в Российской Федерации должны иметь сертификат пожарной безопасности.

Ведомость ссылочных и прилагаемых документов

Обозначение	Наименование	Примечание
ГОСТ 34028–2016	Прокат арматурный для железобетонных конструкций	
СП 56.13330.2021	Производственные здания	
СП 29.13330.2011	Полы	
ГОСТ 26633–2015	Бетоны тяжелые и мелкозернистые	

Изм.

Колуч.

Лист

№ док.

Подп.

Дата

Разраб.

Нач. ПСБ

Нач. ОКС

Галиятгуллин

Яковлев

Армянинов

056/22 АС

ПАО «НЕФАЗ». Корпус ПВАиЦ. Производственные площади сварочного производства АП, расположенные по адресу: г. Нефтекамск, Республика Башкортостан, ул. Янаульская 3

Архитектурно-строительные решения

Общие данные

Стадия

Лист

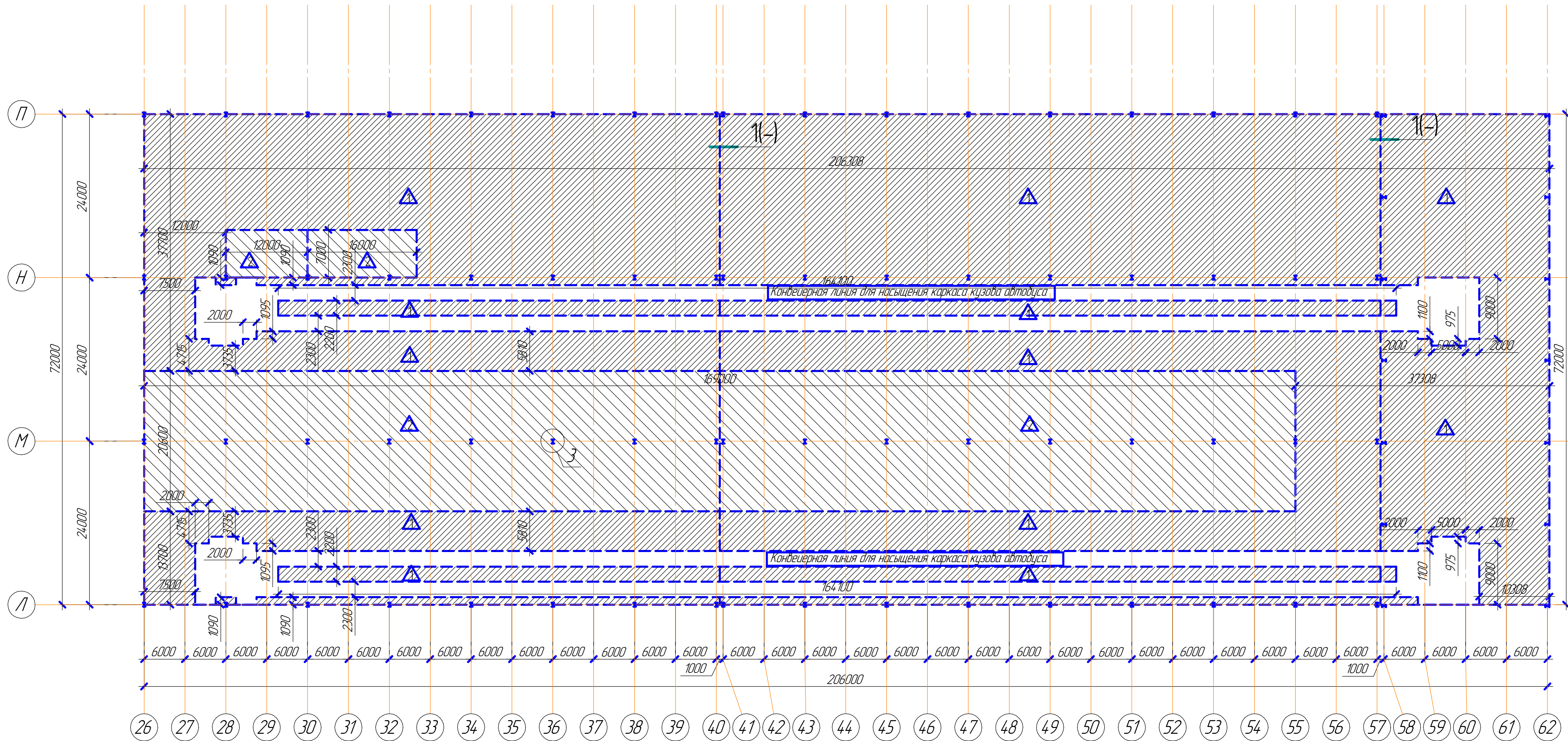
Листов

1

ПАО НЕФАЗ

ПСБ ОКС

Формат А3



Экспликация полов				
Номер помещения или наименование	Тип пола	Схема пола или тип пола по серии	Элементы пола и их толщина	Площадь пола, м2
Производственные площади	1		1. Верхнее покрытие: MasterTop с714. Расход 1л на 10м². Бесцветный. Любо аналог. 2. Бетон В25-200мм, армированный сеткой из арматуры 12А400 с ячейкой 200х200мм, с упрочненным верхним слоем MasterTop 450 цвета Natural. Расход 5кг/м². 3. Мембрана PLANTER STANDART. 4. Песок средней крупности – 100мм. 5. Основание-щебень фракции 40-60мм, отработанный в грунт на глубину 100мм	9242,4
Производственные площади	2		1. Верхнее покрытие: MasterTop с714. Расход 1л на 10м². Бесцветный. Любо аналог. 2. Бетон В25-300мм, армированный двумя сетками из арматуры 16А400 с ячейкой 200х200мм, с упрочненным верхним слоем MasterTop 450 цвета Natural. Расход 5кг/м². 3. Мембрана PLANTER STANDART. 4. Песок средней крупности – 100мм. 5. Основание-щебень фракции 40-60мм, отработанный в грунт на глубину 100мм	3677,4
Расход арматуры 12А400 – 84950 кг Расход арматуры 16А400 – 120273 кг Расход арматуры 10А240 (фиксирующие элементы) – 3490 кг				

Спецификация изделий и материалов

Поз.	Обозначение	Наименование	Кол.	Масса ед, кг	Примечание
Деформационные швы					
Тп1	ГОСТ 18599-2001	Труба ПЗ – 21х2,8 L=290мм	1258	0,48	
А1	ГОСТ 34028-2016	Стержень Φ 20 А400, L=600мм	629	1,48	
Мн1		Мн1, L=125,6 п.м.			564 кг

Спецификация металлических изделий на один элемент

Марка изделия	Позиция детали	Наименование	Кол.	Масса ед, кг	Масса изделия, кг
Мн1	1	Узелок 50х50х5 ГОСТ 8510-86	1	3,77	4,49
	2	Узелок 2235 ГОСТ 27772-2015	4	0,18	
		8А240 ГОСТ 34028-2016, L=450мм			

Ведомость деталей

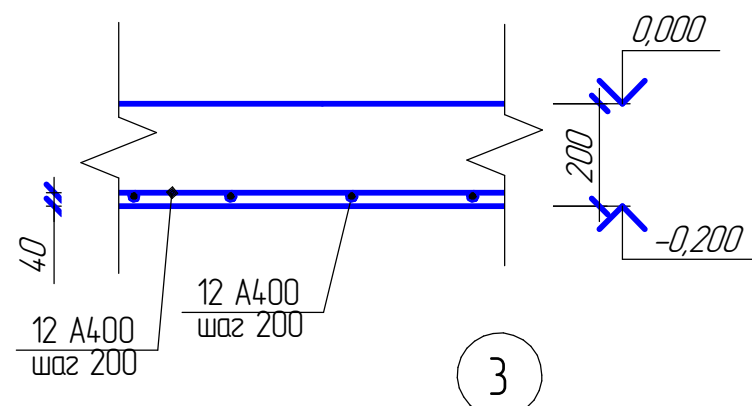
Поз.	Эскиз
Ф1	

- Примечания:
1. Данный лист см. с листами 3, 4
2. За отм. 0.000 принята отметка чистого пола существующего корпуса.
3. Указания по устройству полов см. СП 29.13330.2011, СП 71.13330.2017.
4. Грунтовое основание под полы необходимо выровнять до отм. -0.200 для типа пола 1, -0.300 для типа пола 2 и уплотнить щебнем до плотности в сухом состоянии 16т/м³, выполнить прослойку из уплотненного песка толщиной 100мм, уложить мембрану типа PLANTER согласно инструкции по монтажу Технониколь.
5. Упрочненное покрытие пола выполнять согласно технологии устройства бетонных покрытий с упрочненным верхним слоем.
6. Деформационные швы выполнять по узлу 1.
7. Усадочные швы выполнять с шагом 6х6 м и вокруг колонн, прорезая поверхность бетона на глубину не менее 1/2 толщины стяжки. Швы очистить и заполнить цементно-песчаной смесью и специальным уплотняющим шнуром Φ 7 мм (типа Вилатерм) и полиуретановым герметиком (типа Levil Flex PU 40). До заполнения герметиком швы обработать праймером LEVL Prime.
8. Изоляционные швы выполнять вдоль стен и вокруг колонн. Для изоляции применить пенополиэтилен толщиной 10 мм.
9. Залить бетонный пол из бетона В25 с упрочненным верхним слоем, покрыть его MasterTop 450 цвета Natural. Расход 5кг/м². Далее покрытие: MasterTop с714. Расход 1л на 10м². Бесцветный. Любо аналог.
10. Длину нахлестки стержней арматуры принять: 600мм – для арматуры 12А400, 800мм – для арматуры 16А400.

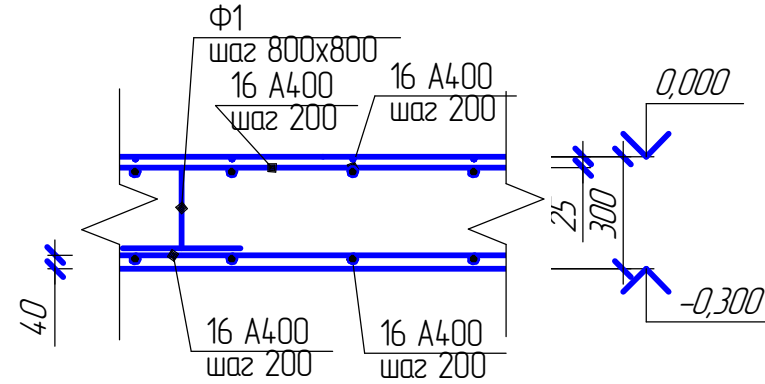
Условные обозначения:

- тип пола 1
- тип пола 2

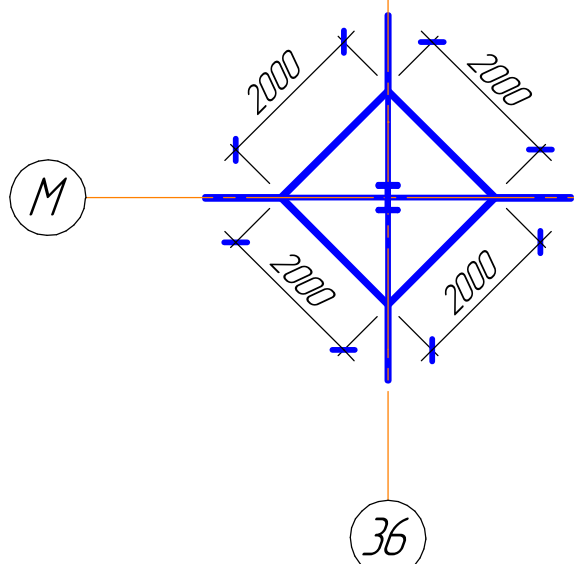
Армирование пола 1



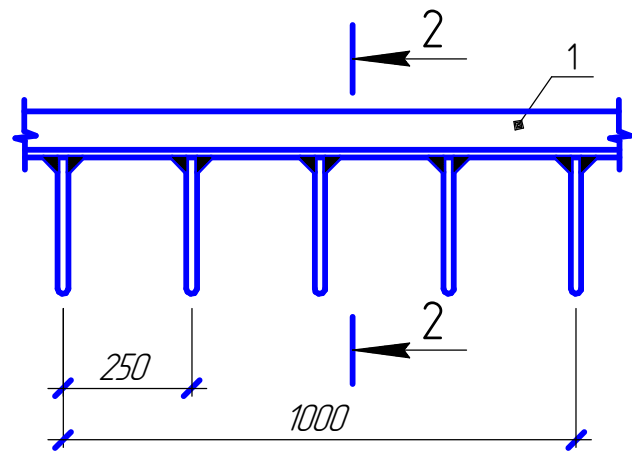
Армирование пола 2



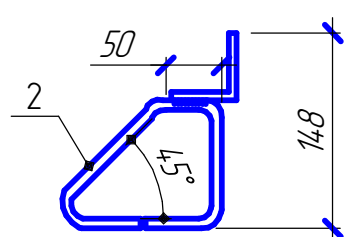
Узел устройства усадочного шва



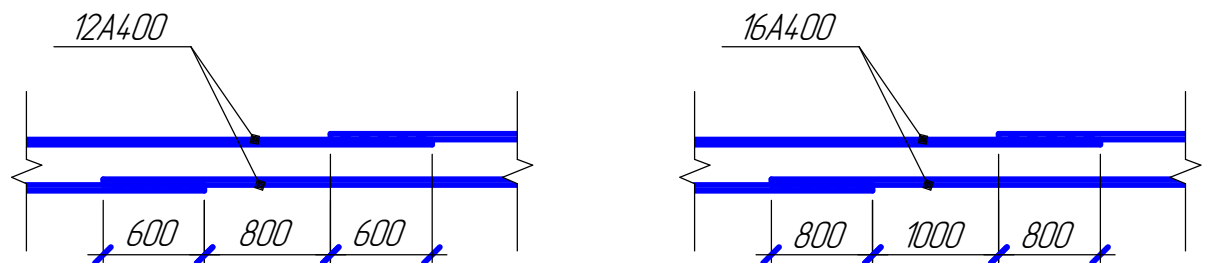
Мн1




Разрез 2-2



Стыковка стержней внахлест

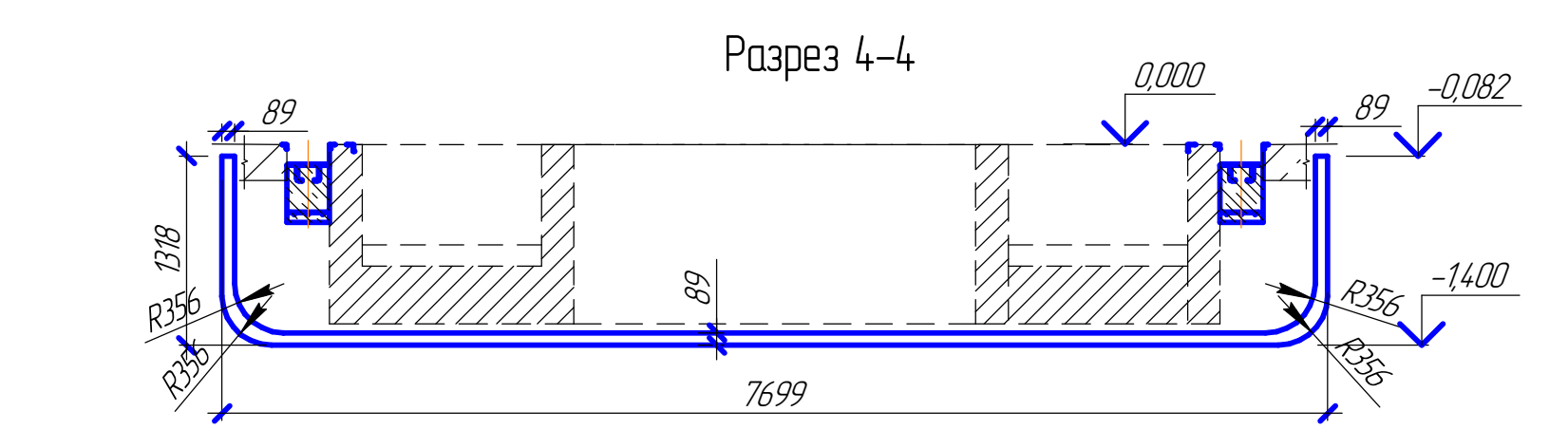
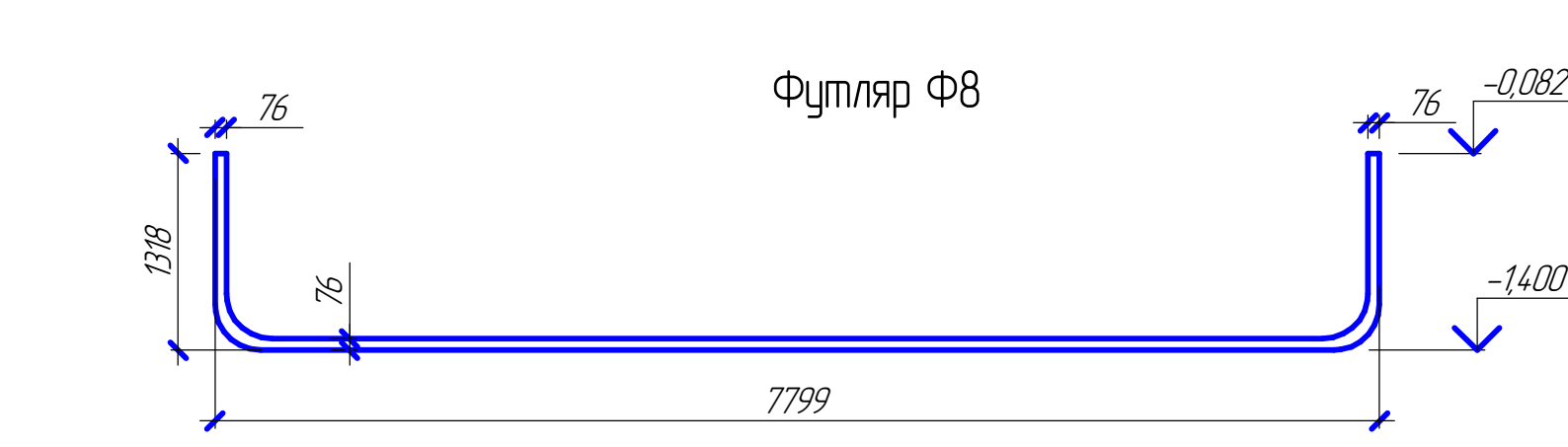
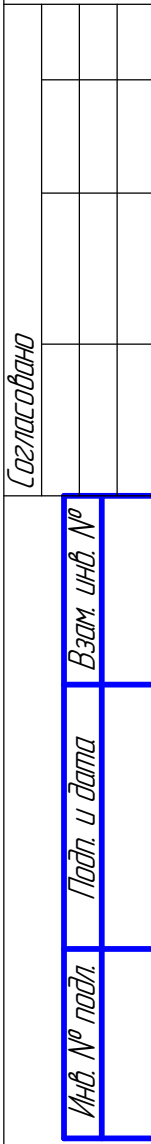




 - מרחב חשמל

Примечания:
1. Данные лист см. с листами 2, 4
2. За опм. 0.000 принята отметка чистого пола существующего корпуса.
3. Указания по устройству полов см. СП 29.13330.2017, СП 71.13330.2017.
4. Напольную разметку края проезжей части выполнить из краски АК 511 (белая/желтая). Границы транспортных проездов могут размещаться как непрерывными линиями, так и прерывающимися. В данном проекте выбран цвет – желтый, линии – прерывающиеся. Площадь окрашиваемой поверхности : 94,8 м2.
5. Более подробную информацию по разметке взять из 2 книги "Руководство по фирменному стилю ОАО КАМАЗ" главы 2.9 "Указания по применению элементов эстетики производства и выделению в СТО".

Φηρημα Α1

[illegible]